

Montageanleitung
AGILE 50 Deckenmontage

Hinweis:

Vor der Montage das Glas mit handelsüblichem Glasreiniger im Bereich der Klemmflächen reinigen!

Voraussetzung für die Montage der Laufschiene ist eine ausgerichtete und tragfähige Unterkonstruktion bzw. Wand mit einer max. Toleranz von 2 mm pro Meter.

Bei sachgerechter Bedienung der Anlage und normaler Frequentierung (20 Betätigungen pro Tag) ist ein wartungsfreier Betrieb über einen Nutzungszeitraum von min. 5 Jahren gegeben.

Bei höherer Frequentierung empfehlen wir einen Vertrag zur jährlichen Wartung zwischen Montagebetrieb und Endbenutzer.

Eine sachgerechte Bedienung der Anlage bedeutet, dass die Tür während der Betätigung geführt wird.

Mounting instructions
AGILE 50 ceiling fixing

Notice:

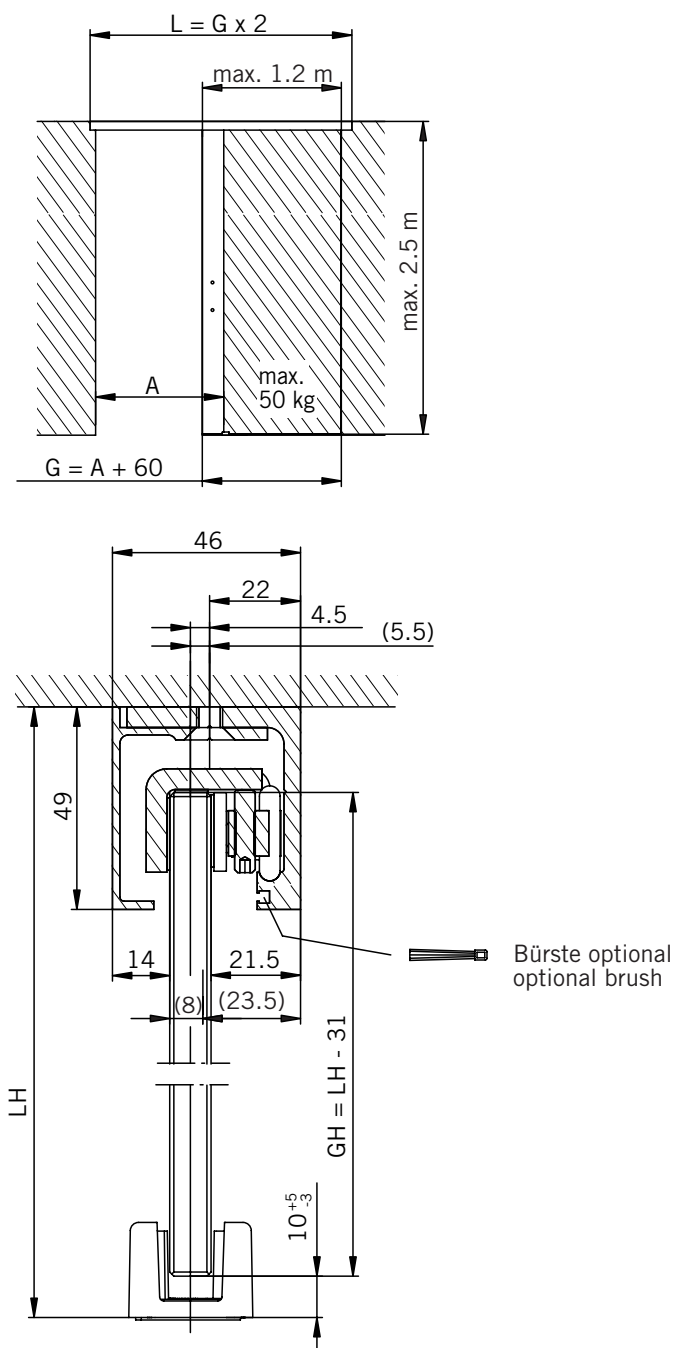
Clean the glass in the clamping areas with usual glass cleaner!

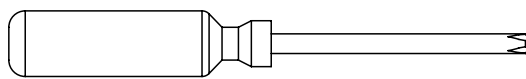
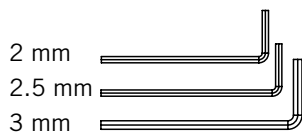
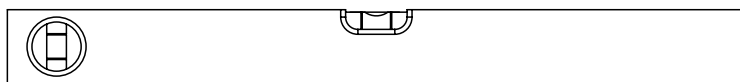
Precondition for mounting the track is an aligned and solid substructure/ceiling with a max. height tolerance of 2 mm per metre.

A maintenance free application period of min. 5 years is given with an appropriate handling and normal frequency of approx. 20 cycles per day.

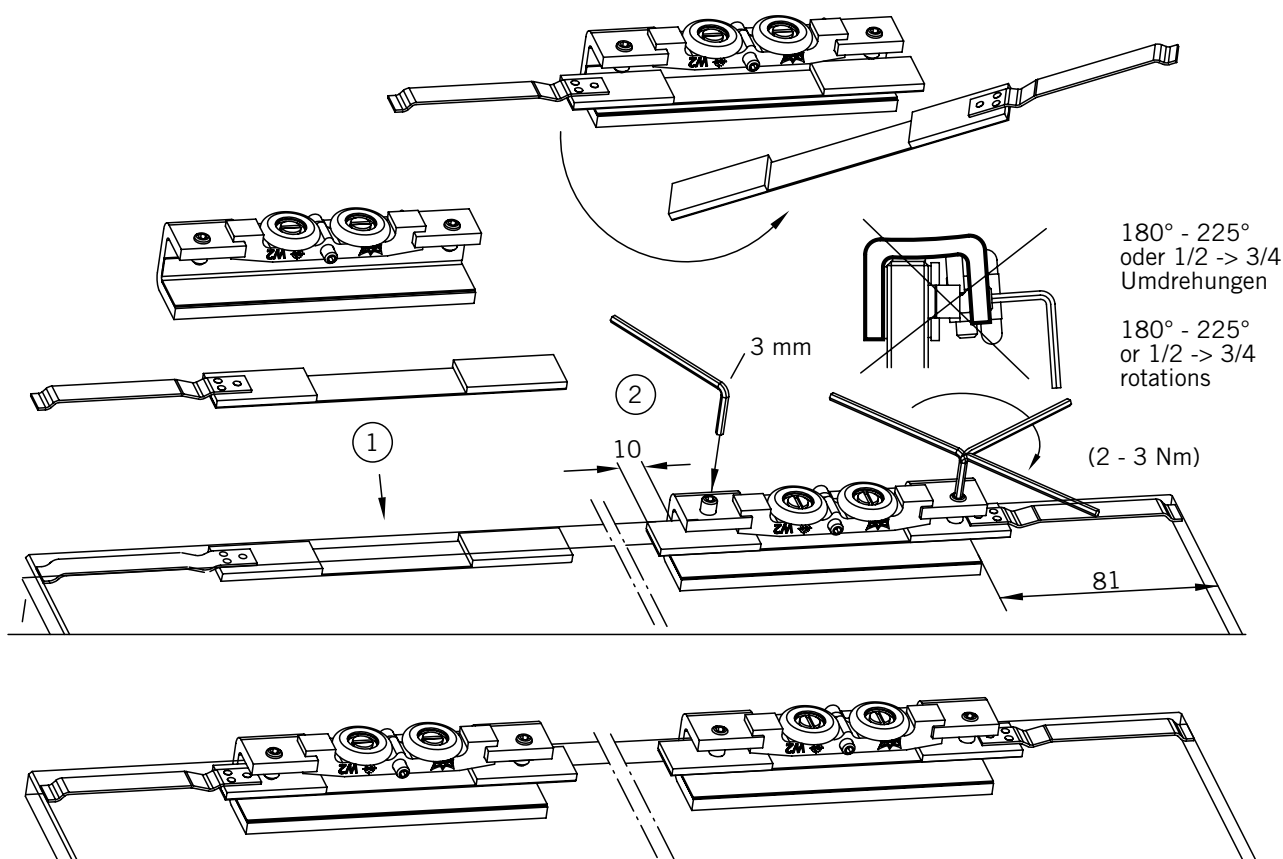
With a higher frequency we would recommend a maintenance contract for a yearly inspection between fitter and user.

An appropriate handling means that the door is always guided when opening.

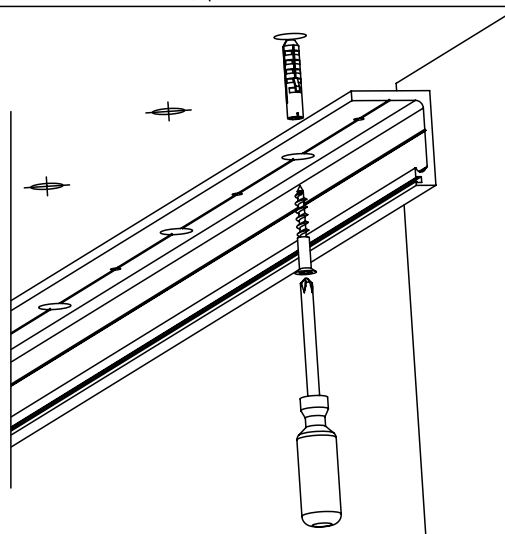




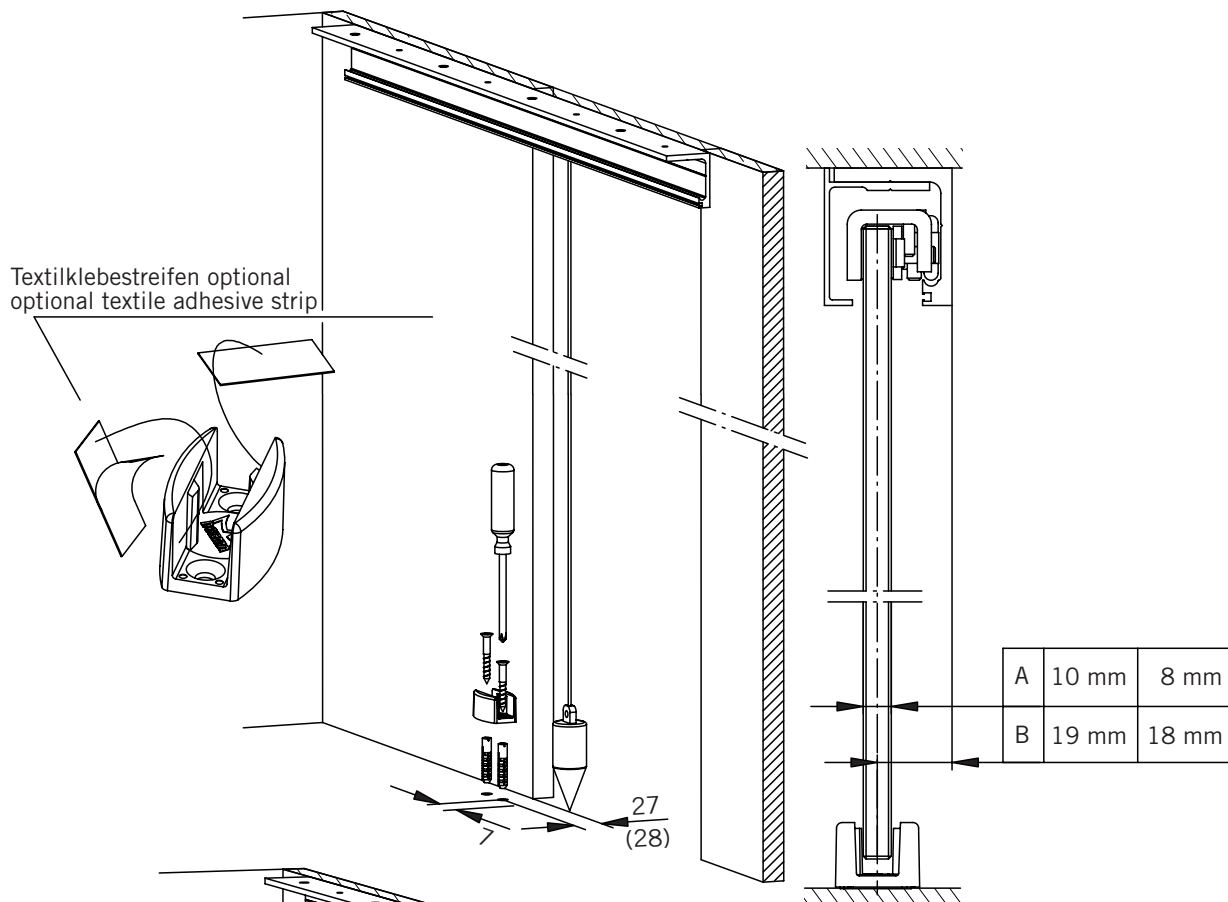
1.



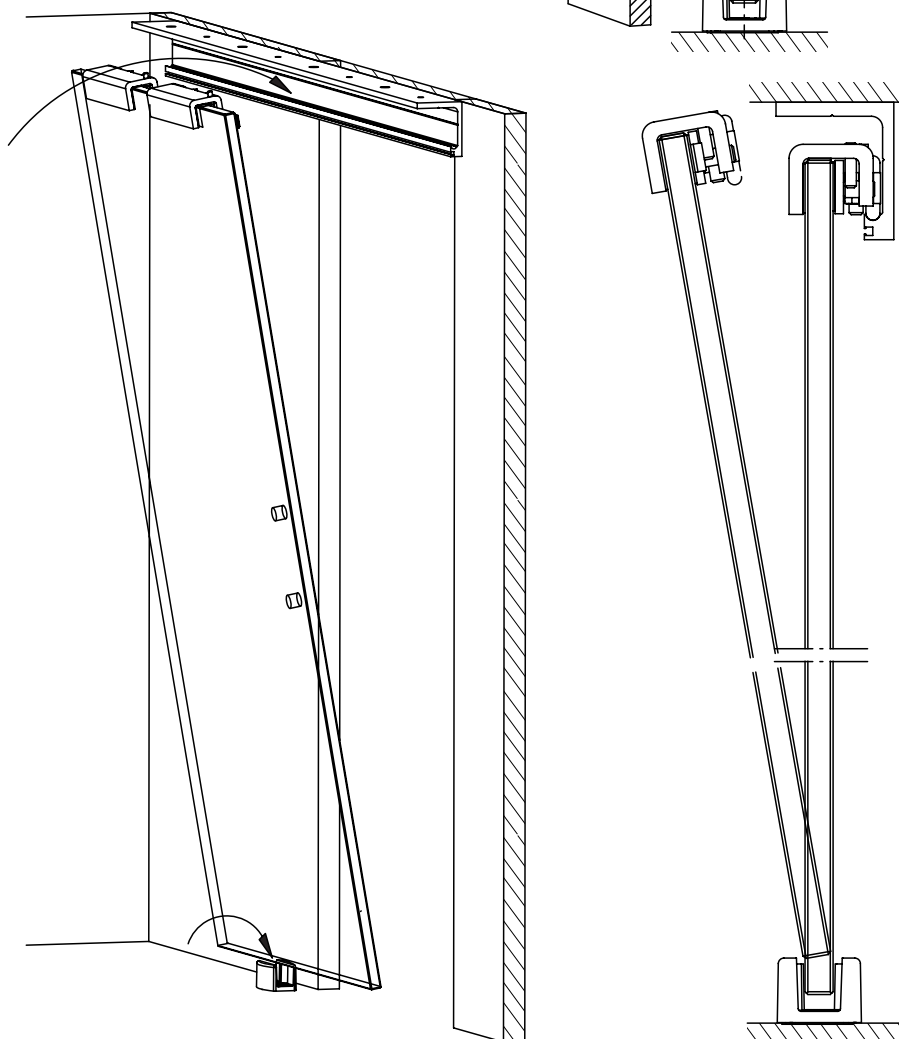
2.



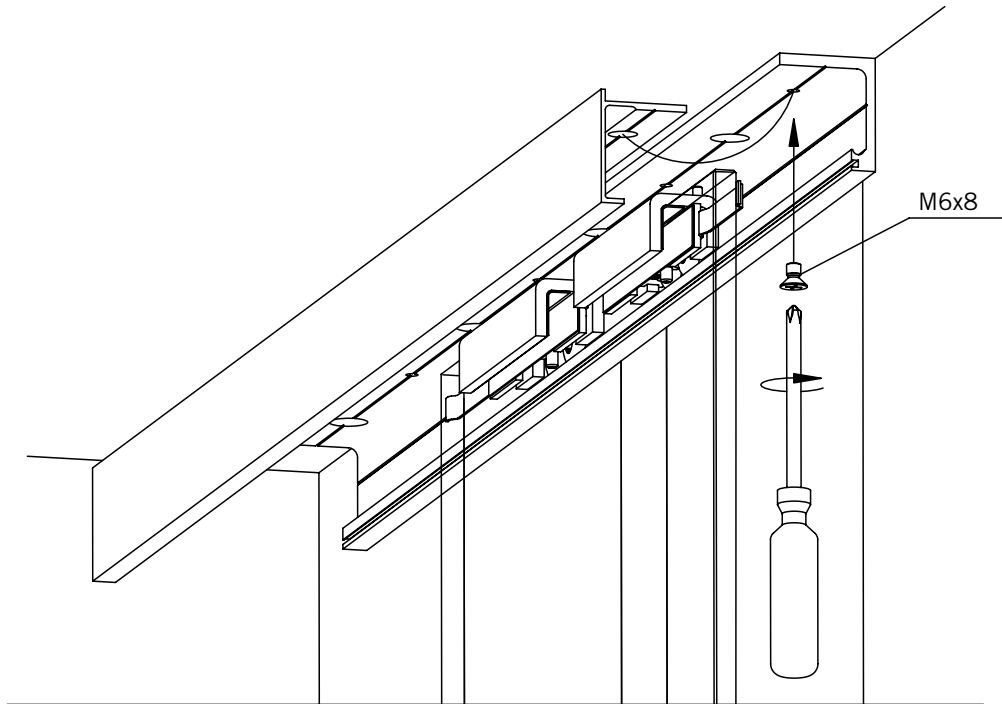
3.



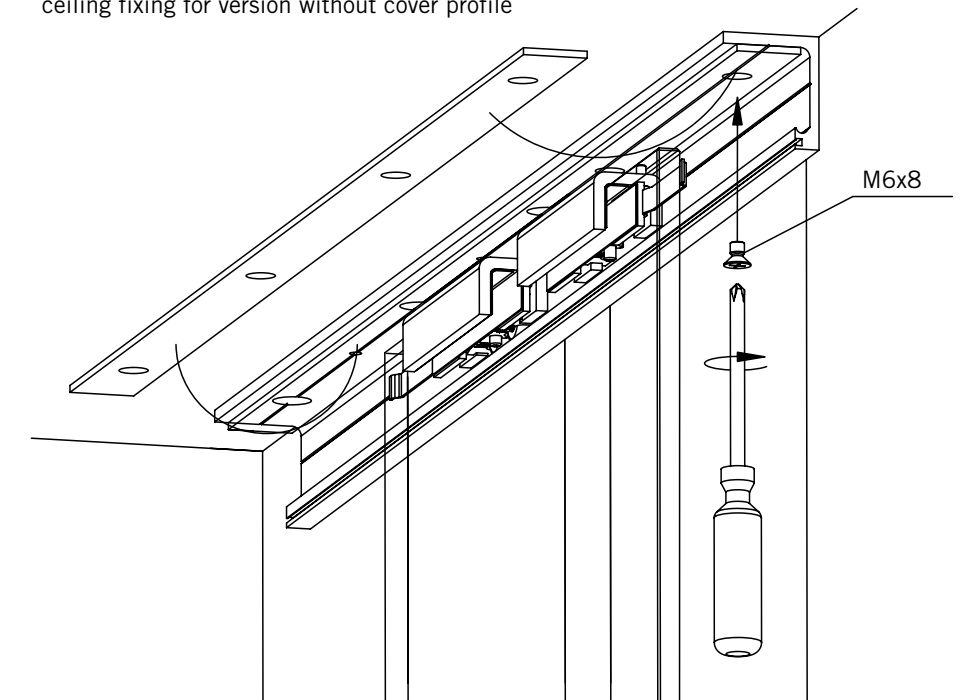
4.



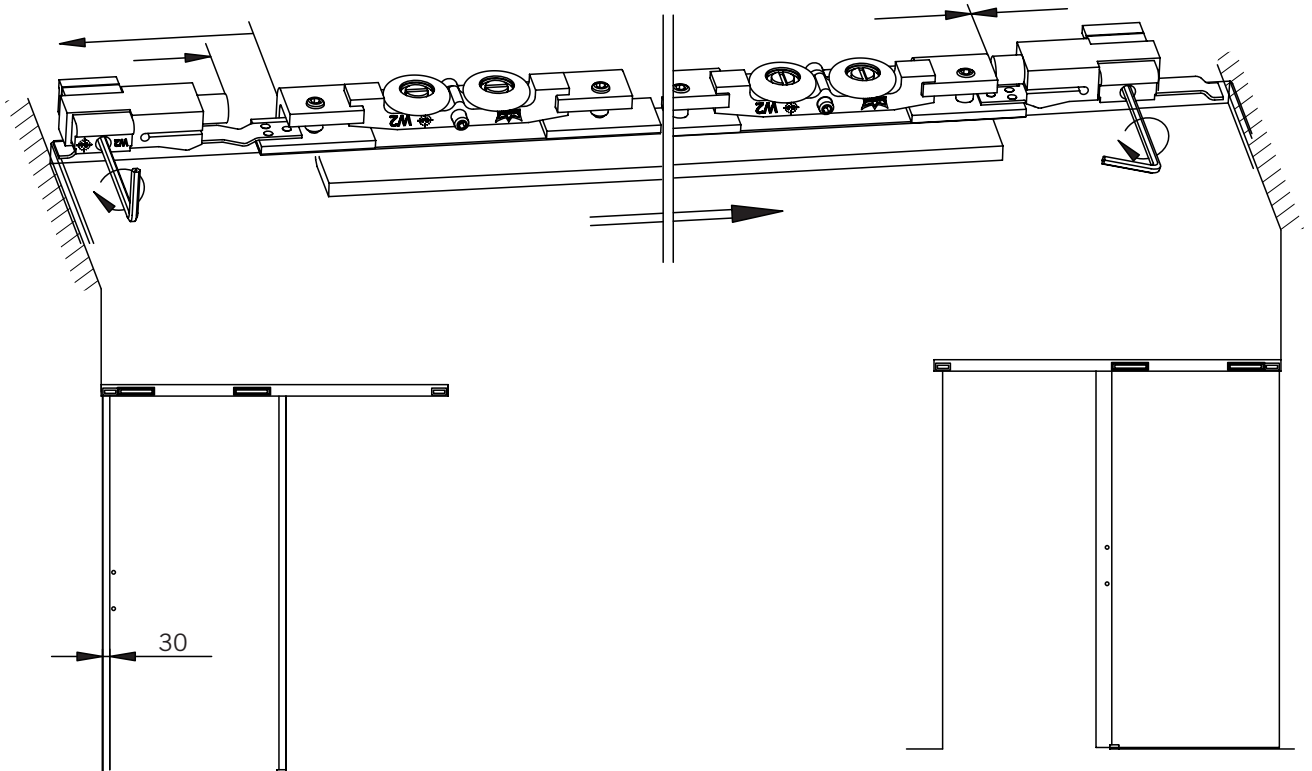
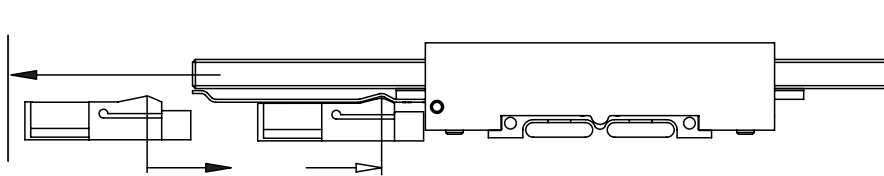
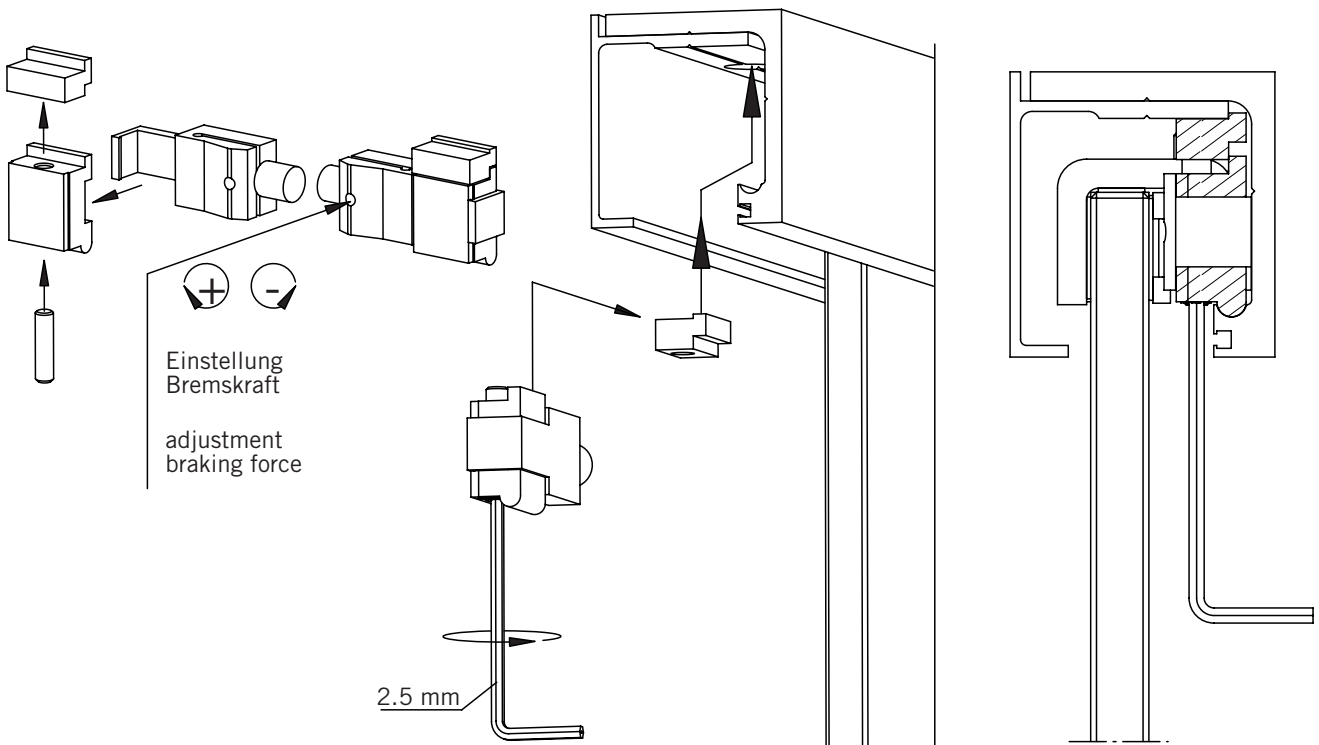
5.



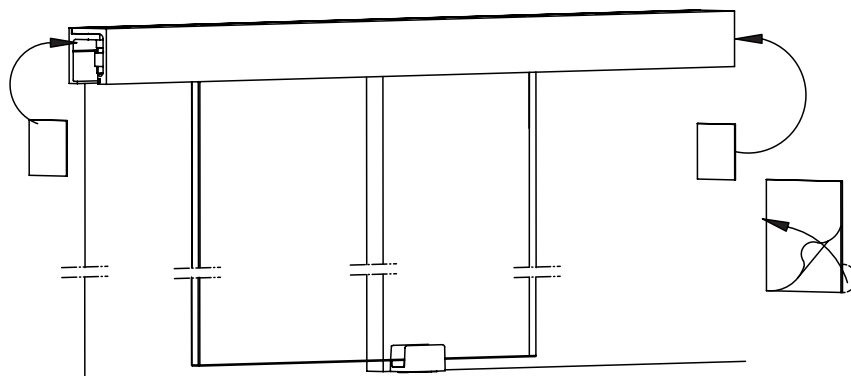
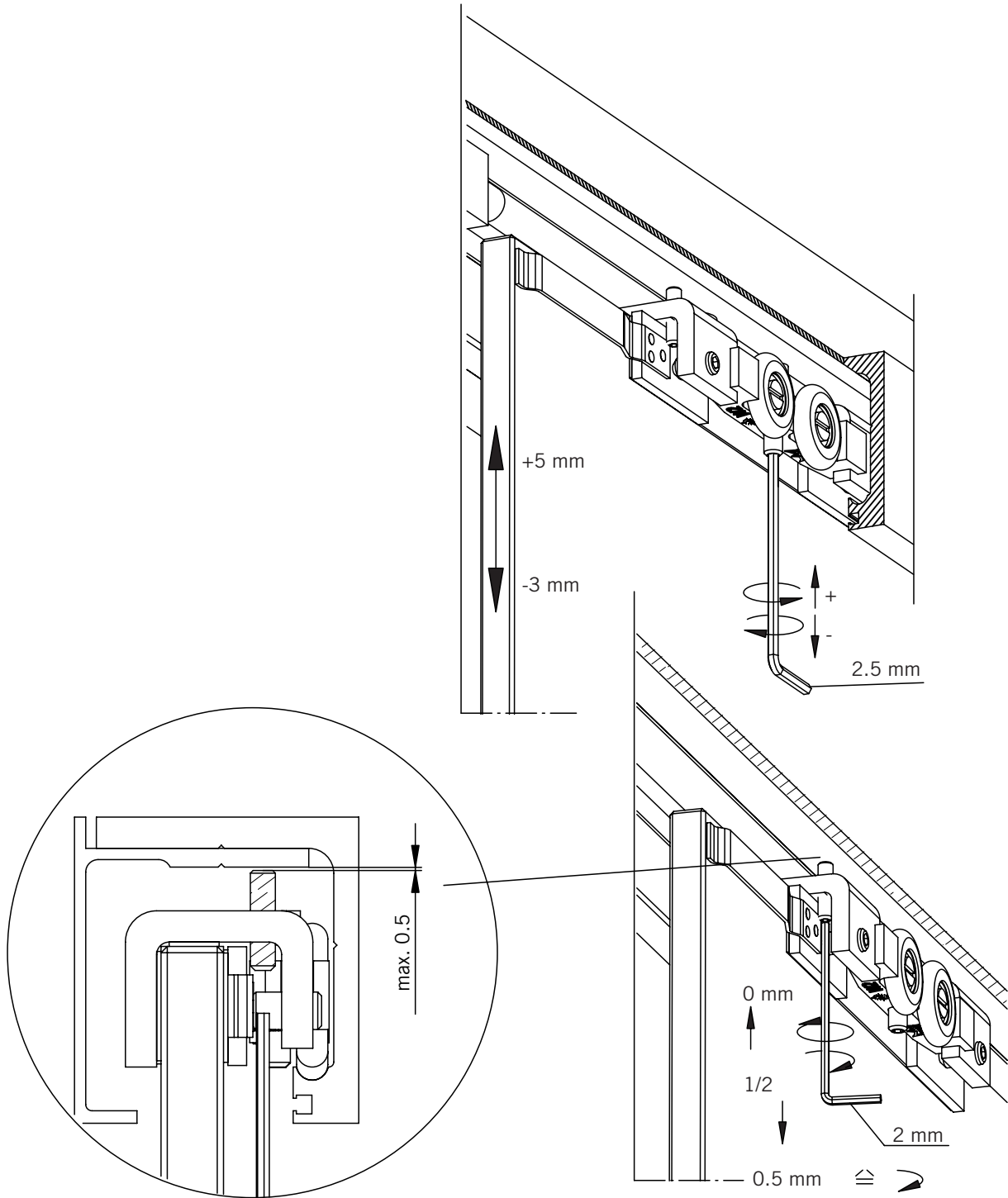
Deckenmontage für Version ohne Deckprofil
ceiling fixing for version without cover profile



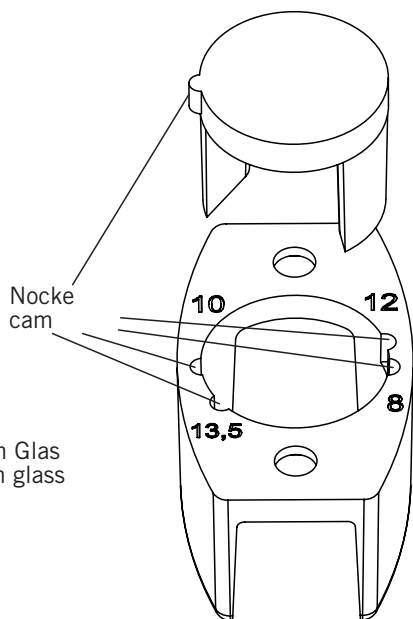
6.



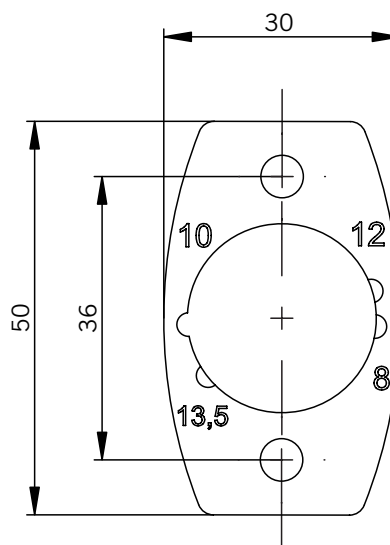
7.



Beipackzettel Bodenführung Instruction leaflet floor guide



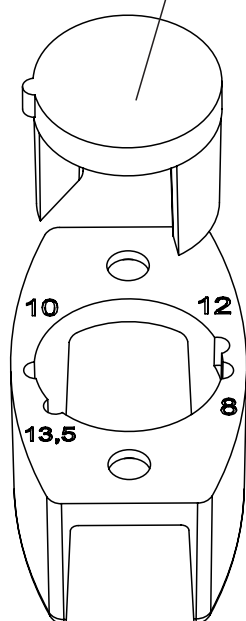
für 8 - 13.5 mm Glas
for 8 - 13.5 mm glass



Textilklebestreifen zur Geräuschminderung bei satinierten Gläsern
textile adhesive strip for noise reduction when using satinated or structural glass

Glas glass	8	10	12	13.5
Nocke cam	10	12	13.5	entfällt not applicable

1.



2.

